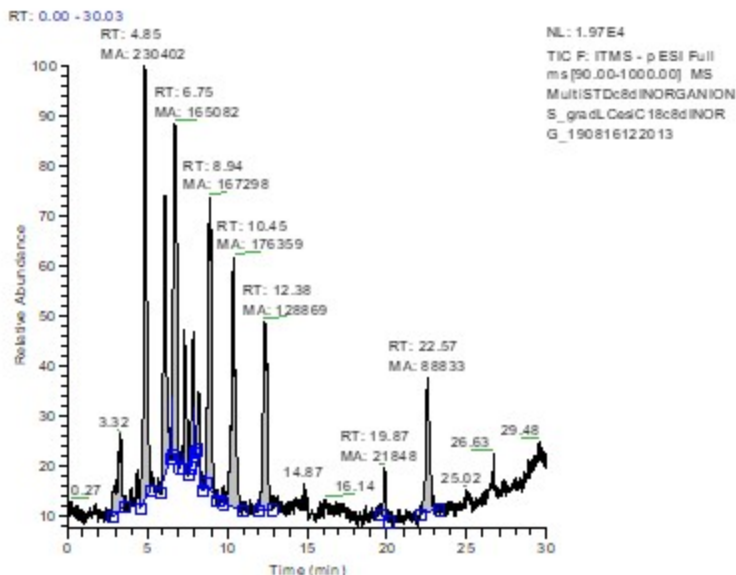


Vysokoúčinný kapalinový chromatograf HPLC



- ▶ Dělení zejména teplotně citlivých látek rozpustných v rozpouštědlech při průchodu přes pevný sorbent (stacionární fáze) podle různé polaridy molekul unášených kapalnou směsí (mobilní fází).
- ▶ Metoda účinného dělení a detekce až ultrastopových množství i na teplo velmi citlivých látek
- ▶ Stanovení vybraných složek, například



- ▶ Obsah účinné látky v léčivu, odpadní směsi ap.
- ▶ Množství barviva v limonádě nebo jiném vzorku potravin
- ▶ Čistota syntetizovaných látek apod.